



UNIUNEA EUROPEANĂ



Instrumente Structurale  
2014-2020

Cod școală	Cod clasă	Cod elev

## BROȘURA 10

### TEST-JOC

Testul-joc are două părți. Pentru fiecare dintre acestea ai la dispoziție 45 de minute. Între cele două părți vei avea o scurtă pauză!

Testul-joc cuprinde texte, imagini și o serie de instrucțiuni.

Asigură-te că înțelegi ceea ce îți se cere.

Pe parcursul testului vei întâlni trei categorii de întrebări:

- Unele întrebări solicită alegerea din 4 opțiuni. În acest caz, încercuiește răspunsul pe care-l consideri corect, ca mai jos.

Albă ca Zăpada este o fată:

A. roșcată

B. blondă

C. brunetă

D. cu părul alb ca zăpada

- Alte întrebări îți vor solicita completarea unor spații punctuate sau a unor casete, cu text sau cu desen.
- De asemenea, unele solicitări vor consta în a trasa săgeți de corespondență între diferite cuvinte și/sau imagini.



„Curriculum relevant, educație deschisă pentru toți” - CRED

Proiect cofinanțat din Fondul Social European prin Programul Operațional Capital Uman

# PARTEA I

## Arlie – acvila urmărită prin satelit



*Arlie* este una dintre vedetele proiectului LIFE. Realizat în colaborare cu mai multe organizații, inclusiv Societatea Ornitologică Română<sup>1</sup>, acest proiect își propune conservarea acvilei țipătoare mici în România prin urmărirea mai multor exemplare. Arlie este așadar o pasăre echipată din vara anului 2013 cu un dispozitiv de urmărire prin satelit, ce le permite cercetătorilor să-i exploreze obiceiurile și să găsească soluții pentru conservarea speciei.

Numele *Arlie* poate părea ciudat, dar a fost ales pe baza unei competiții organizate

pe Facebook. *Arlie* a primit cele mai multe LIKE-uri! La fel a primit și imaginea de mai sus!

### Câteva informații despre acvila țipătoare mică

- este o specie migratoare al cărei nume provine din sunetul specific pe care îl produce;
- trăiește în zone împădurite, în apropierea pajiștilor;
- are o lungime a corpului de la 55 cm până la 65 cm și o greutate de la 1400 g la 1800 g;
- aripile sunt largi și măsoară, când sunt desfăcute, între 140 cm și 170 cm; penele sunt închise la culoare;
- devine adultă între 3 și 4 ani și poate atinge vârste de până la 25 de ani;
- se hrănește cu mamifere mici, broaște, șerpi, șopârle și insecte;
- vânează fie mergând prin iarbă, fie planând de la înălțimi de 100 m, de unde coboară cu viteză după ce a văzut prada;
- își face cuibul în copaci, la înălțimi cuprinse între 4 m și 29 m, folosind crengi și resturi vegetale și căptușindu-l cu ramuri înfrunzite pe care le schimbă periodic; se reîntoarce la același cuib când revine din Africa;
- puii încep să zboare la 50-55 de zile după ce au ieșit din ou, dar rămân dependenți de părinți încă 21 de zile;
- în Europa trăiesc între 14 000 și 19 000 de perechi de acvile; aproape un sfert dintre acestea au cuib în România, Carpații părând să fie un loc preferat al speciei;
- numărul acvilelor este în scădere din cauza tăierii pădurilor, dezvoltării agriculturii, poluării și vânătorii ilegale.



<sup>1</sup> Societatea Ornitologică Română (SOR) este o organizație care derulează activități pentru protecția păsărilor și a naturii cu sprijinul membrilor și al voluntarilor, pe bază de donații/proiecte.

## Călătoriile lui Arlie

Arlie cuibărește la poalele munților Făgăraș. În anul 2016, Arlie a trebuit să-și mute cuibul într-un alt copac din apropiere, din cauza lucrărilor forestiere care au avut loc în zonă. În ciuda acestui fapt, biologii de la Societatea Ornitologică Română au constatat cu satisfacție că Arlie a cuibărit cu succes și a reușit să crească un pui sănătos.

Deși „domiciliază” oficial în județul Brașov, Arlie lipsește de „acasă” mai bine de jumătate de an, pentru că este o pasăre migratoare care pleacă la iernat în Africa. De când este urmărită prin satelit, Arlie a străbătut an de an un traseu asemănător, care trece peste trei continente și străbate 17 țări, parcurgând în jur de 25 000 km. Harta alăturată indică prima călătorie a lui Arlie care a durat de la 15 septembrie 2013 la 9 aprilie 2014.

În 2016, Arlie și-a părăsit cuibul pe 16 septembrie: „Până acum, nu este nimic neobișnuit în plecarea acvilei din România spre Africa; se petrece la o dată normală. În 2013, anul din care poartă emițătorul, Arlie a plecat pe data de 15 septembrie. În 2014, Arlie a părăsit România pe data de 18 septembrie. În 2015, acvila a pornit în migrația de toamnă pe data de 8 septembrie”, se arată într-un comunicat transmis de SOR.



## De ce și cum migrează anumite specii de păsări?

Hrana este principalul motiv al migrației păsărilor. Cercetările au arătat că, dacă iarna se oferă hrană din belșug anumitor specii, acestea aleg să nu mai migreze.

De obicei când ne referim la păsări migratoare ne gândim la stolurile mari pe care le vedem pe cer îndreptându-se spre sud la începutul toamnei. Migrația însă nu se limitează doar la păsările care zboară. Multe specii de pinguin migrează înotând câteodată peste 1000 km.

Începutul migrației pare să fie influențat de micșorarea zilei.

Pentru a se orienta pe parcursul călătoriei, păsările migratoare se folosesc de o serie de abilități înnăscute, utilizând poziția soarelui, a stelelor, câmpul magnetic al pământului. Se pare că le ajută însă și traseele pe care le-au învățat. Datele obținute de la urmărirea prin satelit arată că păsările mai bătrâne revin mai repede pe traiectoria corectă atunci când vântul le abate din drum. Aceasta reprezintă o dovadă că „bătrânele” posedă anumite abilități de orientare și de recunoaștere a locurilor pe baza a ceea ce au învățat anterior.

1. Cine e Arlie și unde locuiește?

.....  
.....

2. Cum s-a ajuns la numele *Arlie*?

- A. pe baza unei competiții de proiecte
- B. pe baza unui concurs la Societatea Ornitologică Română
- C. pe baza unui concurs pe Facebook
- D. nu se spune în text

3. De ce o urmăresc cercetătorii pe Arlie? Scrie cel puțin un motiv. Fii atent la redactarea răspunsului. Ai grijă ca exprimarea și ortografia să fie corecte.

.....  
.....  
.....

4. Numărul acvilelor este în scădere din mai multe motive, printre care și poluarea. Ce alte efecte negative asupra mediului mai are poluarea? Oferă două astfel de exemple.

.....  
.....  
.....  
.....

5. Recitește răspunsurile date la întrebările 1-4. Ești sigur/sigură că sunt corecte? Bifează caseta potrivită.

DA

NU

6. Cum se numește secțiunea din text din care poți afla mai multe despre acvila țipătoare mică?

- A. Arlie – acvila urmărită pe satelit
- B. câteva informații despre acvila țipătoare mică
- C. călătoriile lui Arlie
- D. De ce și cum migrează anumite specii de păsări?

7. Cât de repede ajung să zboare puii de acvilă după ce ies din ou? Caută informațiile în text și găsește cea mai bună estimare dintre cele de mai jos
- după 2-3 săptămâni
  - după aproximativ o lună
  - după 7-8 săptămâni
  - după aproximativ trei luni
8. Atunci când învață să zboare, puii de acvilă parcurg distanțe din ce în ce mai mari de la o zi la alta. În prima zi un pui zboară 16 m, în ziua a doua zboară 32 m, în ziua a treia 48 m, iar în ziua a patra 64 m. Calculează ce distanță va zbura în a cincea zi. Scrie rezolvarea în spațiul de mai jos.

.....

.....

.....

.....

9. Pe baza lecturii secțiunii *Călătoriile lui Arlie*, notează datele lipsă din tabel.

Anul	Data plecării din România spre Africa
2016	16 septembrie
2015	
2014	18 septembrie
2013	

10. Privește harta din secțiunea *Călătoriile lui Arlie*. Cum zboară Arlie atunci când migrează?
- doar peste ape
  - doar peste deșert
  - evită să zboare peste câmpii
  - evită să zboare peste mări

11. Următoarele enunțuri se referă la migrația păsărilor. Scrie „adevărat” sau „fals” în dreptul fiecărui enunț de mai jos:
- Unele păsări migrează înotând.
  - Păsările învață traseele pe care migrează.
  - Anumite specii migratoare aleg să nu migreze dacă primesc hrană iarna.
  - Mărirea duratei zilei influențează începutul migrației.

12. Recitește răspunsurile date la întrebările 6-11. Ești sigur/sigură că sunt corecte? Bifează caseta potrivită.

DA

NU

13. Cum poți afla noi informații despre acvila țipătoare mică?

.....

.....

.....

14. În caseta de mai jos desenează-o pe Arlie, **altfel** decât în imaginile din text. Fii creativ/creativă!



15. a. Ești mulțumit/ mulțumită de răspunsurile pe care le-ai dat la test? Bifează caseta potrivită:

DA

NU

b. Ce ai putea îmbunătăți pentru a rezolva mai bine?

.....

.....

.....

# TEST-JOC

## PARTEA a II-a

### AVENTURA CONTINUĂ!



În testul Bears au fost folosite imagini gratuite de pe internet :

<https://pixabay.com/photos/zoo-polar-bear-bear-animal-3899573/>

<https://pixabay.com/photos/polar-bear-mother-cubs-white-1509103/>

<https://pixabay.com/photos/bear-wildpark-poing-play-water-1331989/>

<https://pixabay.com/vectors/teddybear-teddy-bear-cute-bow-294011/>

precum și instantanee de pe youtube (Eroi printre urși, episodul 7)



# BEARS



Read the following text and answer the questions below.

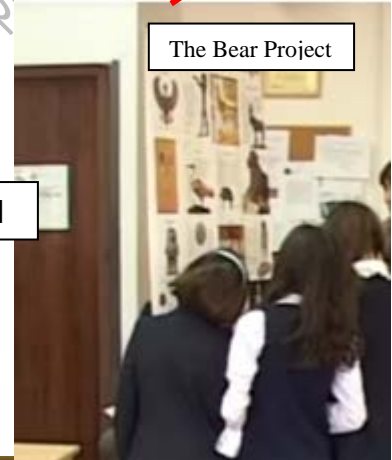
*Bears are big animals. Polar bears are 3 meters long!*

*Bears like water. They can swim well!*

*Little bears are very cute and playful.*

*Attention! Bears are not teddy bears!*

*Please, respect bears. Learn about bears!*



1. Match the images with the text. (Image **d** is an example.)

2. How many teddy bears are there in picture **a**?

- A. two
- B. three
- C. four
- D. zero

3. Who are there in picture **d**?

.....

4. What do bears like, according to the text?

.....

5. Write two colours you can see in picture **e**! .....

6. Check your answers 1-5. Are they correct?

yes

no



7. a. Can you make friends with a bear?.....  
b. Why?

Because

.....  
.....  
.....

8. What is there in the image on the right?  
A. a toy-dog  
B. a brown bear  
C. a teddy-bear  
D. a polar bear



9. a. Colour this image. Make it beautiful!  
b. Write a few words about the image (describe the image!)

.....  
.....  
.....

10. Check your answers 7-9. Are they correct?

yes

no

11. If you need information about bears,  
A. you ask your teacher or someone in your family  
B. you go to the mountains  
C. you go to the History Museum  
D. you look up a mathematics textbook

12. Where else can you look for information about bears? (1 more example, please!)

.....  
.....

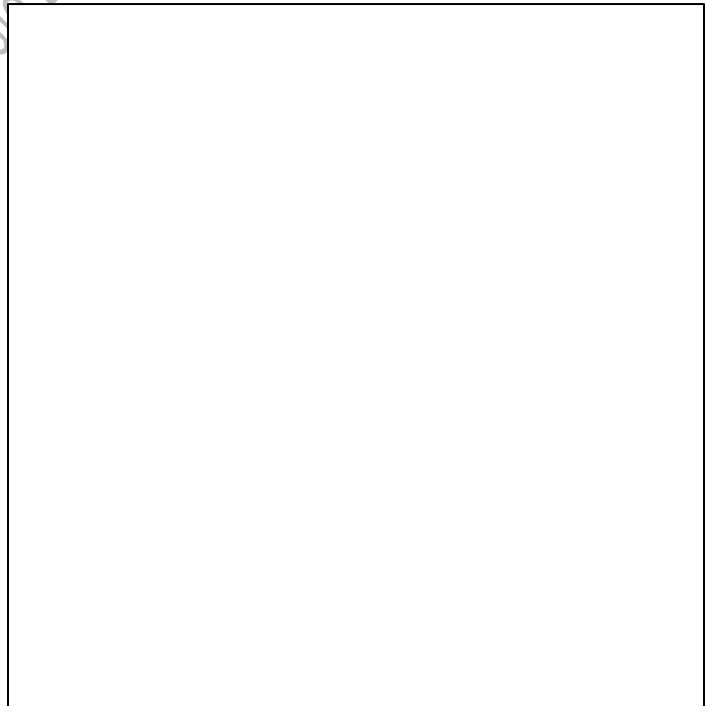
13.a. Are bears your favourite animals?

.....

b. Why?

.....

14. Draw a bear. Make an original drawing !!!



15. Look at the clock in the class (or look at your watch). What's the time now?

.....

Document realizat de Institutul de Științe ale Educației în cadrul proiectului CRED